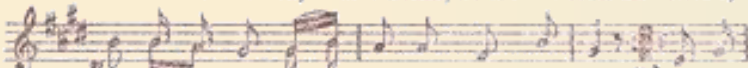


Muss i denn zum Städtle 'naus.

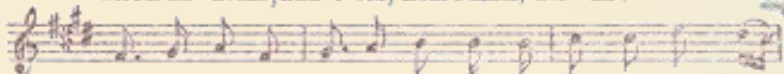
Genüßigt.



Muss i denn, muss i denn, zum Städt-le-le 'naus,
Wenn i komm', wenn i komm', wenn i wie-drum komm',



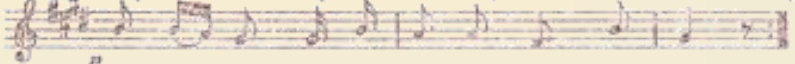
Städ-te-le 'naus und du mein Schatz bleibst hier. Komm
wie-drum komm', hehr' i ein, mein Schatz, bei dir.



gleich nit all-weil bei dir sein, hau i doch mein' Freud' an



dir; wenn i komm, wenn i komm, wenn i wie-drum komm';



f wie-drum komm'; hehr' i ein, mein Schatz, bei dir.



Loeflund's Malzextract.

Schwäbischer

Abend

Musikalisches und kulinarisches aus em Ländle

Samstag, 20. April 2013 - 20.00 Uhr

Sonntag, 21. April 2013 - 16.00 Uhr

Christophorus-Haus Göggingen – mit Bewirtung

Kartenvorverkauf: Friseur Salon König und bei allen Sängern